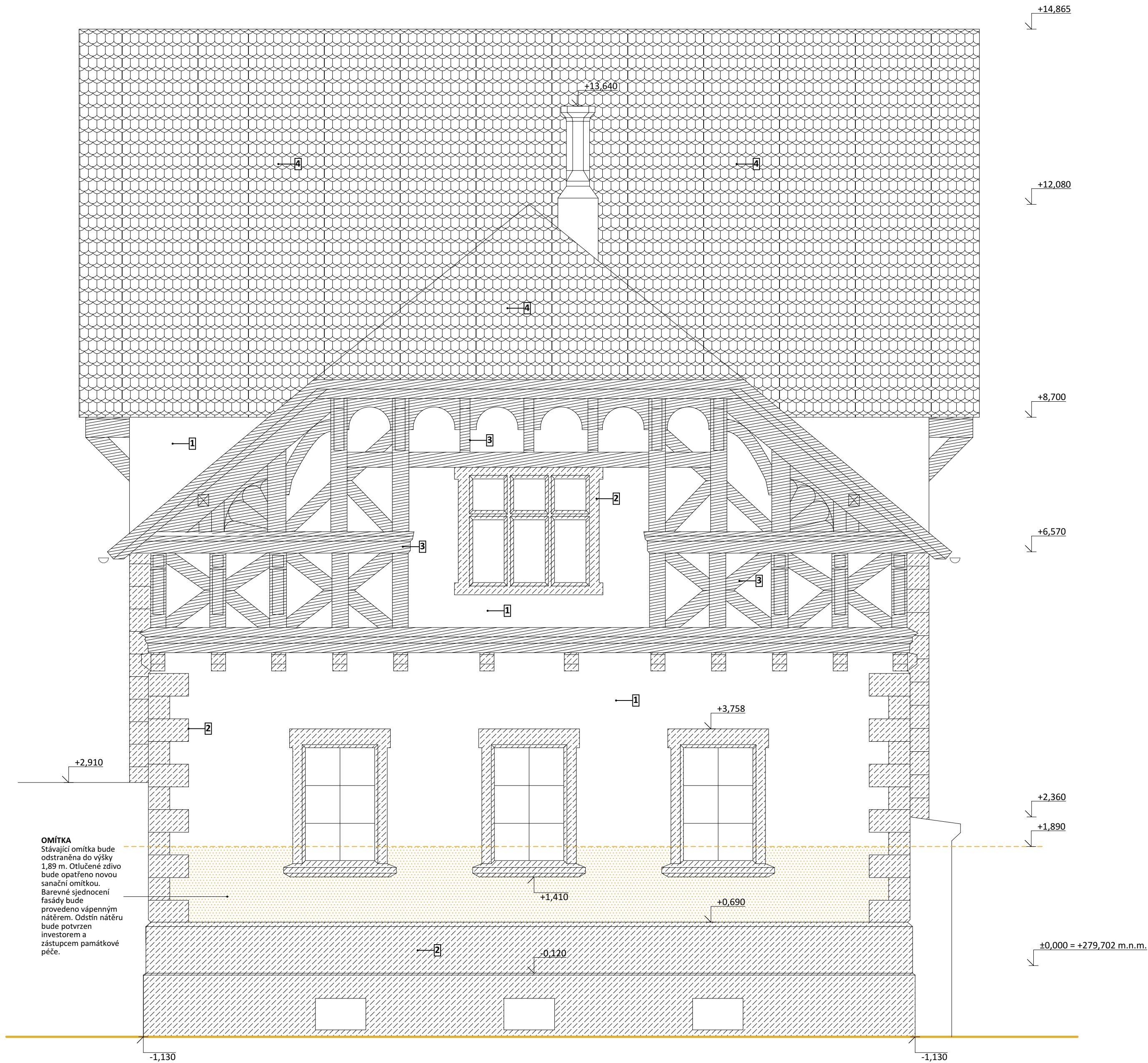
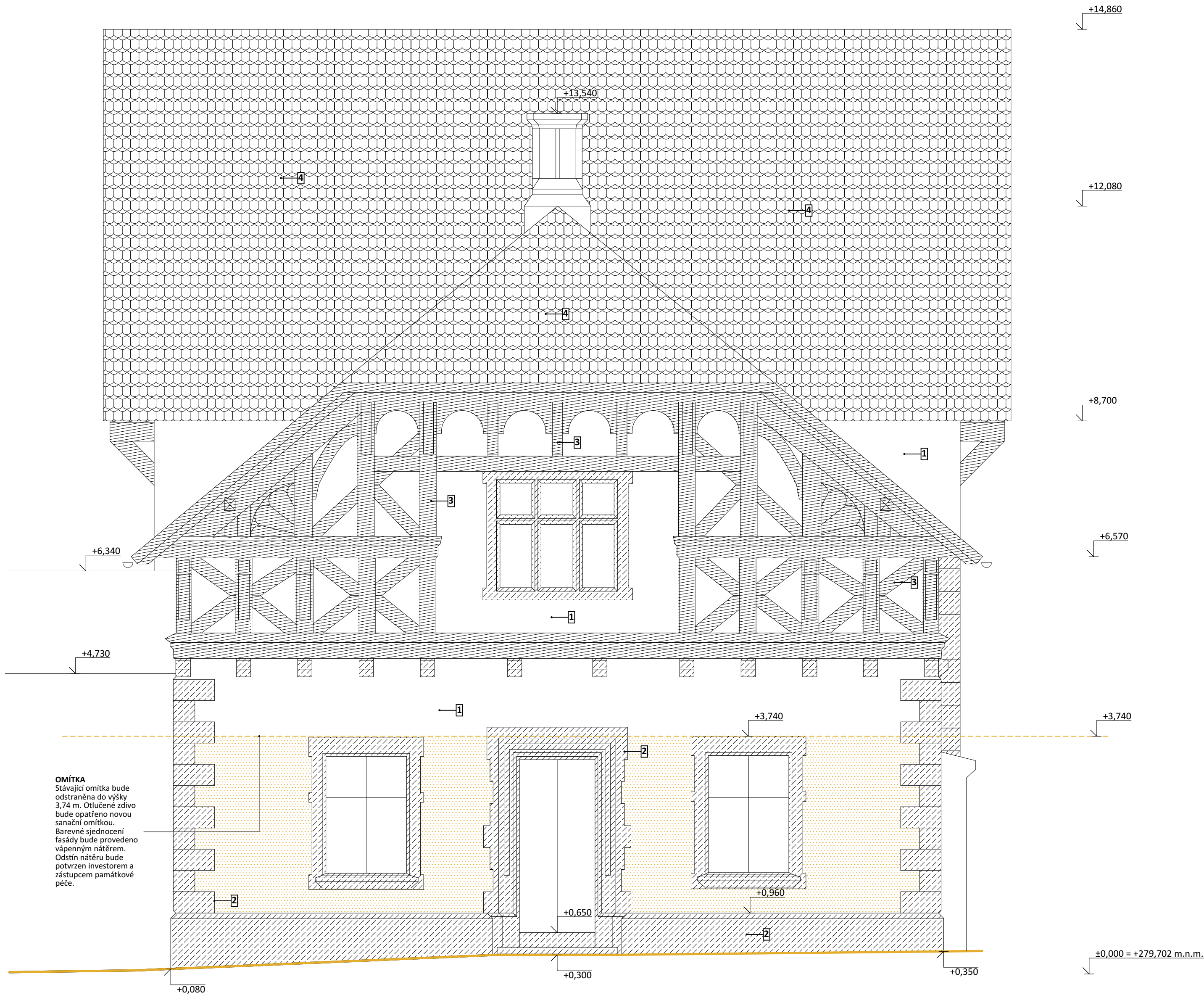


POHLED SEVERNÍ:



POHLED JIŽNÍ:

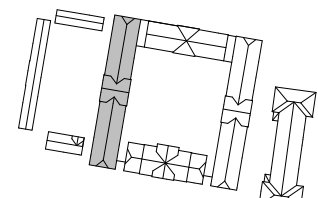


LEGENDA MATERIÁLŮ:

- STÁVAJÍCÍ KONSTRUKCE
- BOURANÉ KONSTRUKCE
- OMÍTKA
- KAMENNÉ PRVKY
- DŘEVĚNNÉ PRVKY
- PÁLENÁ STŘEŠNÍ KRYTINA
- STÁVAJÍCÍ TERÉN
- ODSTRAŇOVANÝ TERÉN
- VÝŠKOVÁ UROVEŇ ODSTRAŇOVANÉ OMÍTKY
- ROZSAH ODSTRAŇOVANÉ STÁVAJÍCÍ OMÍTKY

VŠEOBECNÉ POZNÁMKY:

- NEDÍLNOU SOUČÁSTÍ JE TECHNICKÁ ZPRÁVA D.2.1.a
- KÓTOVANO V mm, VÝŠKOVÉ KOTY V m
- KOTY NOVÝCH STAVEBNÍCH KONSTRUKCÍ NEZAHRNÚJÍ TLOUŠTKY POVRCHOVÝCH ÚPRAV
- NEZVĚŠTJTE TENTO VÝKRES, NEODMĚŘUJTE Z VÝKRESU
- DOKUMENTACE JE VYHOTOVENA DLE PLATNÝCH ČSN A PŘEDPISŮ SOUVISEJÍCÍCH V ROZSAHU DOKUMENTACE PRO PROVÁDĚNÍ STAVBY
- DOKUMENTACE JE ZPRACOVÁNA NA PODKLADĚ DIGITÁLNÍHO ZAMĚŘENÍ SPOLEČNOSTÍ AGES PARDUBICE, s. r. o., ZASTOUPENOU Ing. ALÉŠEM TUČKEM Z ROKU 06/2018, STAVEBNĚ TECHNICKÉHO PRŮZKUMU PROVEDENÉHO Ing. JAROSLAVEM JANKOVSKÝM Z ROKU 04/2018 A MÍSTNÍMI PRŮZKUMY FIRMOU SVIŽN 05/2018.



k.ú. Slatiňany 749796, č.parc.162; 192; 193; 194 ± 0,000 = 279,702 m n. m. (Bpv)

S V I Ž N		
Generální projektant		
Autor SVIŽN s.r.o. Kontaktní adresa Zlatnická 1582/10, 110 00 Praha 1 Mladý Horákov 298/123, 160 00 Praha 6 033 01 087 tel.: 606 062 636 mail.: info@svizn.com		
HIP Ing. arch. Marta Ševčíková Kontakt tel.: 777 960 643 mail.: sevcikova@svizn.com		
Vypracoval Ing. arch. Zdeněk Ševčík Ing. arch. Eva Ondrušková		
Zodp. projektant Ing. arch. Marta Ševčíková ČKA 04 407		

Akce			
PROJEKTOVÁ PŘÍPRAVA HISTOR. ČÁSTI HŘEBČINA SLATIŇANY A ÚPRAVA AREÁLU Hřebčín Slatiňany, Zámecký park 169, 538 21 Slatiňany			
Stavebník Národní hřebčín Kladruby nad Labem, s. p. o., Kladruby nad Labem 1, 533 14 Kladruby nad Labem			
Stupeň DPS	Měřítko 1: 50	Revize	Datum 11/ 2018

Označení části		Část	
D.2		DOKUMENTACE STAVEBNÍHO OBJEKTU - SO.02	
Číslo profese D.2.1		Profese ARCHITEKTONICKO STAVEBNÍ ŘEŠENÍ	
Číslo přílohy D.2.1.b-08		Příloha POHLED SEVERNÍ A JIŽNÍ - STÁVAJÍCÍ STAV A BOURACÍ PRÁCE	